

Andro Ennok

From: Meeli Kesküla <Meeli.Keskula@keskkonnaamet.ee>
Sent: esmaspäev, 21. juuli 2025 15:44
To: Andro Ennok
Subject: RE: Tuulikupargi liitumistrassi arutamise ja kooskõlastamise soov/ TMV Green OÜ

Tere!

Kaablite trassid peavad kajastuma koostatavas detailplaneeringus ning kooskõlastatakse Keskkonnaametiga planeeringu menetluse käigus. Praeguses etapis me ametlikku kirja ei koosta, kuid hetkel teadaolevate loodusväärtuste alusel peame võimalikuks sellise liinitrassi asukoha (jääb väljapoole Piiumetsa maastikukaitseala, kulgeb peamiselt olemasolevate teedel ja sihtidel ning läbib metsise elupaika vaid selle servaalal olemasoleval sihil) kavandamist planeeringus.

Lugupidamisega

Meeli Kesküla

juhtivspetsialist
looduskasutuse osakond | Keskkonnaamet
Kõrgessaare mnt 18, 92412 Kärkla
+ 372 5345 4246

www.keskkonnaamet.ee | www.kaitsealad.ee
[Keskkonnaamet Facebookis](#)

usaldusväarsus ♦ hoolivus ♦ koostöötahe ♦ tulemuslikkus

From: Andro Ennok <andro.ennok@tmvpower.ee>
Sent: Monday, July 21, 2025 3:19 PM
To: Meeli Kesküla <Meeli.Keskula@keskkonnaamet.ee>
Subject: RE: Tuulikupargi liitumistrassi arutamise ja kooskõlastamise soov/ TMV Green OÜ

Tere Meeli

Suured tänud!

Kas see vormistatakse kuidagi veel täiendavalt ära või võime saata selle sama vastusega RMK-le kooskõlastamiseks?

Lugupidamisega

Andro Ennok
Planeeringute ja ehituse valdkonnajuht
Mob.:+372 51 29 025

TMV Green OÜ
Meistri 16 Tallinn 13517 Estonia
<https://tmvgreen.ee/>



From: Meeli Kesküla <Meeli.Keskula@keskkonnaamet.ee>
Sent: esmaspäev, 21. juuli 2025 14:42
To: Andro Ennok <andro.ennok@tmvpower.ee>
Subject: RE: Tuulikupargi liitumistrassi arutamise ja kooskõlastamise soov/ TMV Green OÜ

Tere!

Viimase edastatud trassivariandi kohta sain Keskkonnaameti loodushoiutööde büroo peaspetsialistilt Tarmo Evestuselt järgmise tagasiside:
„Kuna tegu on maakaabli trassiga ja EELISe järgi läbib trass mööda olemasolevaid sihte tundlikest kaitsealustest liikidest vaid metsise elupaiga servaalasid, siis peale ajaliste piirangute ei näe ma liigikaitselisi takistusi trassi rajamiseks.“

Lugupidamisega

Meeli Kesküla
juhtivspetsialist
looduskasutuse osakond | Keskkonnaamet
Kõrgessaare mnt 18, 92412 Kärkla
+ 372 5345 4246

www.keskkonnaamet.ee | www.kaitsealad.ee
[Keskkonnaamet Facebookis](#)

usaldusväärsus ♦ hoolivus ♦ koostöötahe ♦ tulemuslikkus

From: Andro Ennok <andro.ennok@tmvpower.ee>
Sent: Friday, July 18, 2025 3:08 PM
To: Meeli Kesküla <Meeli.Keskula@keskkonnaamet.ee>
Subject: RE: Tuulikupargi liitumistrassi arutamise ja kooskõlastamise soov/ TMV Green OÜ

Tere Meeli

Uurin vahepeal, et mis ajaks oleks umbes lootust Keskkonnaameti liigispetsialisti arvamuse saada? Ei soovi survestada vaid uurin, et saaksin oma ajakava paremini planeerida :)

Lugupidamisega

Andro Ennok

Planeeringute ja ehituse valdkonnajuht
Mob.:+372 51 29 025

TMV Green OÜ
Meistri 16 Tallinn 13517 Estonia
<https://tmvgreen.ee/>



From: Meeli Kesküla <Meeli.Keskula@keskkonnaamet.ee>
Sent: teisipäev, 15. juuli 2025 11:00
To: Andro Ennok <andro.ennok@tmvpower.ee>
Subject: RE: Tuulikupargi liitumistrassi arutamise ja kooskõlastamise soov/ TMV Green OÜ

Tere!

Kõik ametlikud (ja avalikud) EELISE kaardikihid on kättesaadavad ning allalaetavad Keskkonnaportaali kaardirakenduse (<https://register.keskkonnaportal.ee/register>) kaardikihtidest.

Edastan viimase saadetud variandi Keskkonnaameti liigispetsialistidele arvamuse avaldamiseks, et kas see võiks olla variant, millega detailplaneeringu ja KSH menetluses edasi liikuda. Kui olen saanud neilt tagasisidet, annan teada.

Lugupidamisega

Meeli Kesküla
juhtivspetsialist
looduskasutuse osakond | Keskkonnaamet
Kõrgessaare mnt 18, 92412 Kärkla
+ 372 5345 4246

www.keskkonnaamet.ee | www.kaitsealad.ee
[Keskkonnaamet Facebookis](#)

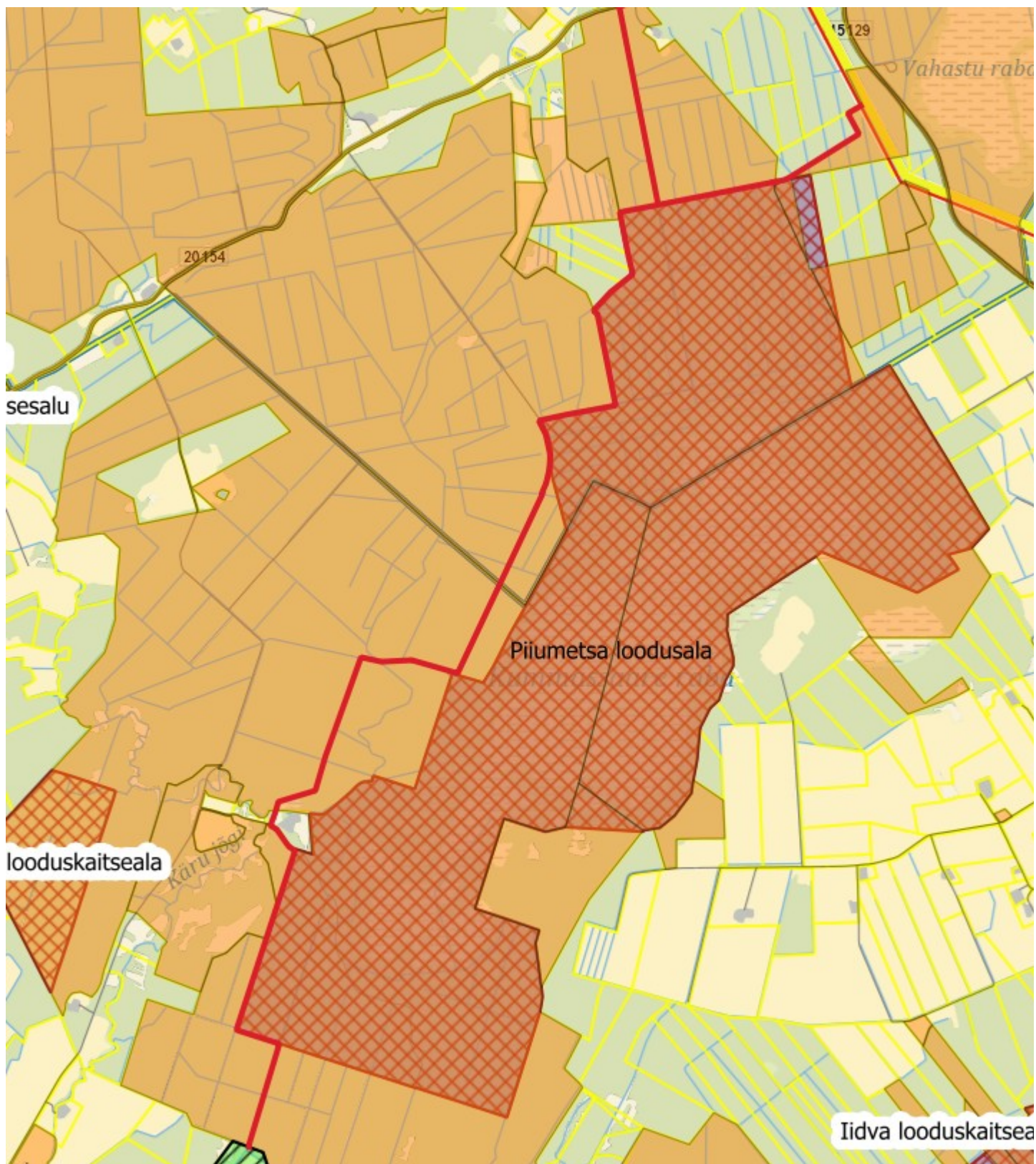
usaldusväarsus ♦ hoolivus ♦ koostöötahe ♦ tulemuslikkus

From: Andro Ennok <andro.ennok@tmvpower.ee>
Sent: Monday, July 14, 2025 6:39 PM
To: Meeli Kesküla <Meeli.Keskula@keskkonnaamet.ee>
Subject: RE: Tuulikupargi liitumistrassi arutamise ja kooskõlastamise soov/ TMV Green OÜ

Tere Meeli

Edastan uue variandi. Palun vaadake üle ja andke märku, kuidas tundub.

Äkki saate jagada kaitseala täpset shp faili, et saaksime kindlad olla, et jääb alast välja?



Lugupidamisega

Andro Ennok

Planeeringute ja ehituse valdkonnajuht

Mob.:+372 51 29 025

TMV Green OÜ
Meistri 16 Tallinn 13517 Estonia
<https://tmvgreen.ee/>



From: Meeli Kesküla <Meeli.Keskula@keskkonnaamet.ee>
Sent: esmaspäev, 14. juuli 2025 16:26
To: Andro Ennok <andro.ennok@tmvpower.ee>
Subject: RE: Tuulikupargi liitumistrassi arutamise ja kooskõlastamise soov/ TMV Green OÜ

Tere!

Jah, need kaks lõiku tuleb kindlasti ümber planeerida. Ehitustegevus, sh sellega kaasnev raie ja kaevetööd peavad jääma väljapoole kaitseala piire.

Kui teil on uus võimalik trassi asukoht kaardile kantud, siis saan selle ülevaatamiseks saata ka Keskkonnaameti liigispetsialistidele. Maakaabli puhul on võimalikud pikaajalised mõjud linnustikule seotud peamiselt kaabli paigaldamiseks vajaliku raiega, seetõttu on oluline teada, milline saab olema vajalik trassilaius metsamaal. Piirkonnas on ka üksikuid kaitsealuste taimeliikide kasvukohti, kuid kattuvust nendega saab vaadata siis kui on teada kaablitrassi uus asukoht.

Lugupidamisega

Meeli Kesküla

juhtivspetsialist
looduskasutuse osakond | Keskkonnaamet
Kõrgessaare mnt 18, 92412 Kärkla
+ 372 5345 4246

www.keskkonnaamet.ee | www.kaitsealad.ee
[Keskkonnaamet Facebookis](#)

usaldusväärsus ♦ hoolivus ♦ koostöötahe ♦ tulemuslikkus

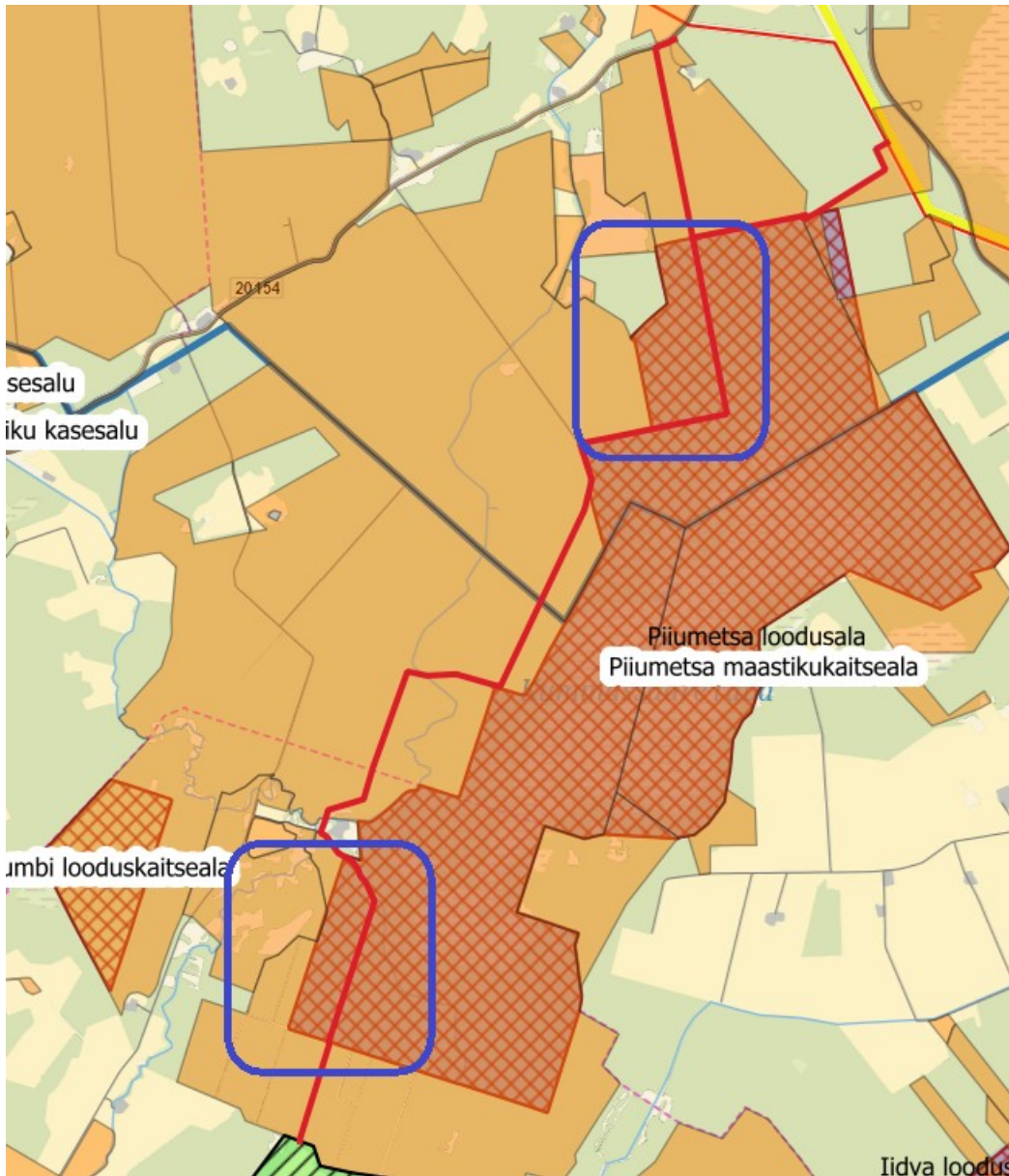
From: Andro Ennok <andro.ennok@tmvpower.ee>
Sent: Monday, July 14, 2025 3:37 PM
To: Meeli Kesküla <Meeli.Keskula@keskkonnaamet.ee>
Cc: Indrek Aps <indrek.aps@tmvpower.ee>; Jaanus Kivirand <jaanus.kivirand@tmvpower.ee>
Subject: RE: Tuulikupargi liitumistrassi arutamise ja kooskõlastamise soov/ TMV Green OÜ

Tere Meeli

Suured tänud kiire tagasiside eest!

Saan aru, et peamine mure on need lõigud, mis on Piiumetsa maastikukaitseala sees (vt lisatud joonisel sinisega).

Kas selliselt oleks mõeldav, kui kaabel kulgeb Piiumetsa maastikukaitseala piiril või peaks sealt ka selle kaabli eemale tõstma?



Lugupidamisega

Andro Ennok
Planeeringute ja ehituse valdkonnajuht
Mob.:+372 51 29 025

TMV Green OÜ

Meistri 16 Tallinn 13517 Estonia

<https://tmvgreen.ee/>



From: Meeli Kesküla <Meeli.Keskula@keskkonnaamet.ee>

Sent: esmaspäev, 14. juuli 2025 14:49

To: Andro Ennok <andro.ennok@tmvpower.ee>

Cc: Indrek Aps <indrek.aps@tmvpower.ee>; Jaanus Kivirand <jaanus.kivirand@tmvpower.ee>

Subject: RE: Tuulikupargi liitumistrassi arutamise ja kooskõlastamise soov/ TMV Green OÜ

Tere!

Täna, sain kaardikihid kätte.

Kaardi kohaselt läbiks kaablitross Piiumetsa maastikukaitseala Piiumetsa piiranguvööndit ja Kummassaare sihtkaitsevööndit.

Piiumetsa maastikukaitseala kaitse-eeskirja (<https://www.riigiteataja.ee/akt/105072023145>) kohaselt on sihtkaitsevööndis:

1. kaitseala valitseja nõusolekul lubatud tootmisotstarbeta ehitise püstitamine kaitseala tarbeks ja olemasolevate ehitiste hooldustööd (kaitse-eeskiri § 9 p 4);
2. keelatud tee ja tehnovõrgu rajatise rajamine (kaitse-eeskiri § 10 p 3).

Piiranguvööndis on keelatud ehitise püstitamine, välja arvatud kaitseala valitseja nõusolekul ehitise püstitamine kaitseala tarbeks (kaitse-eeskiri § 14 p 7).

Seega **on tuulepargi ühendustrassi rajamine Piiumetsa maastikukaitsealale tulenevalt seal kehtivast kaitsekorrast välistatud**, kuna ühenduskaabli puhul on tegemist uue ehitisega ning see ei ole kaitseala tarbeks vajalik ehitis.

Kindlasti on antud piirkonnas vajalik ühendustrassi asukoht üle vaadata ka kaitsealustest liikidest lähtuvalt, aga esmalt on vajalik leida kaablile asukoht väljaspool Piiumetsa maastikukaitseala.

Lugupidamisega

Meeli Kesküla

juhtivspetsialist

looduskasutuse osakond | Keskkonnaamet

Kõrgessaare mnt 18, 92412 Kärkla

+ 372 5345 4246

www.keskkonnaamet.ee | www.kaitsealad.ee

[Keskkonnaamet Facebookis](#)

usaldusväärsus ♦ hoolivus ♦ koostöötahe ♦ tulemuslikkus

From: Andro Ennok <andro.ennok@tmvpower.ee>
Sent: Monday, July 14, 2025 1:16 PM
To: Meeli Kesküla <Meeli.Keskula@keskkonnaamet.ee>
Cc: Indrek Aps <indrek.aps@tmvpower.ee>; Jaanus Kivirand <jaanus.kivirand@tmvpower.ee>
Subject: FW: Tuulikupargi liitumistrassi arutamise ja kooskõlastamise soov/ TMV Green OÜ

Tere Meeli

Edastan joonise (vt lisa).

Täpsustuseks lisan, et oleme hetkel planeerinud 110kV kaabli pikkuses ca 10,1 km RMK-le kuuluvatele kinnistutele Vahastu metskond 19 (27701:005:0680) ja Vahastu metskond 105 (37501:001:0870).

Juhul, kui leiate, et kaabel võiks veidi teisiti kulgeda, oleme avatud aruteluks ja võite kohe need kaasas olevale joonisele teha ning meile tagasi saata, et saaksime üle vaadata ja RMK-ga kooskõlastada.

PS palun andke märku, kas saite kirja kätte ja kas fail avaneb.

Lugupidamisega

Andro Ennok
Planeeringute ja ehituse valdkonnajuht
Mob.:+372 51 29 025

TMV Green OÜ
Meistri 16 Tallinn 13517 Estonia
<https://tmvgreen.ee/>



From: Indrek Aps <indrek.aps@tmvpower.ee>
Sent: esmaspäev, 14. juuli 2025 12:31
To: Meeli Kesküla <Meeli.Keskula@keskkonnaamet.ee>
Cc: Andro Ennok <andro.ennok@tmvpower.ee>; Jaanus Kivirand <jaanus.kivirand@tmvpower.ee>
Subject: RE: Tuulikupargi liitumistrassi arutamise ja kooskõlastamise soov/ TMV Green OÜ

Tere Meeli

Täna kirja eest!
Meie poolt saadab shape faili ja selgitused Andro Ennok.

Lühisisssejuhatuseks:

Meil on arendusala Lungu piirkonnas ja seal on käimas planeering.

[https://www.tyri.ee/menetluses/-/asset_publisher/2OuJldRFh6vO/content/kodu-lauri-ja-lungu-kulade-tuulepargi-](https://www.tyri.ee/menetluses/-/asset_publisher/2OuJldRFh6vO/content/kodu-lauri-ja-lungu-kulade-tuulepargi-detailplaneering?redirect=https%3A%2F%2Fwww.tyri.ee%2Fmenetluses%3Fp_p_id%3D101_INSTANCE_2OuJldR)

[detailplaneering?redirect=https%3A%2F%2Fwww.tyri.ee%2Fmenetluses%3Fp_p_id%3D101_INSTANCE_2OuJldR](https://www.tyri.ee/menetluses/-/asset_publisher/2OuJldRFh6vO/content/kodu-lauri-ja-lungu-kulade-tuulepargi-detailplaneering?redirect=https%3A%2F%2Fwww.tyri.ee%2Fmenetluses%3Fp_p_id%3D101_INSTANCE_2OuJldR)

[Fh6vO%26p_p_lifecycle%3D0%26p_p_state%3Dnormal%26p_p_mode%3Dview%26p_p_col_id%3Dcolumn-1%26p_p_col_count%3D1](#)

Võrguga liitumise raames on meil vaja rajada liinitrass kuni Eleringi olemasoleva 330 kV liinini.

Plaanime trassi maakaablitega, millel on keskkonnale väiksem negatiivne mõju.

Oleme arutanud RMK-ga trassi kulgemisteed (teede, kraavide ja kinnistupiiride ääres) ja jõudnud põhimõttelise kokkuleppeni, aga kuna piirkonnas on ka looduskaitsetalad, siis on väga mõistlik ja vajalik, et koostöös Teiega see korra üle vaadata, et saaks selliselt planeerida.

Arendusala on kaardil rohelise markeeringuga.

Ilmselt on mõistlik teha ka koosolek.

Head soovides.

Lugupidamisega

Indrek Aps | Tootmisjuht

TMV Green OÜ

+372 5126226 | indrek.aps@tmvpower.ee

Meistri tn 16, 13517 Tallinn



[TMV GREEN – Powering the Green Energy](#)

From: Meeli Kesküla <Meeli.Keskula@keskkonnaamet.ee>

Sent: Monday, July 14, 2025 9:29 AM

To: Indrek Aps <indrek.aps@tmvpower.ee>

Cc: Andro Ennok <andro.ennok@tmvpower.ee>; Jaanus Kivirand <jaanus.kivirand@tmvpower.ee>

Subject: RE: Tuulikupargi liitumistrassi arutamise ja kooskõlastamise soov/ TMV Green OÜ

Tere!

Palun täpsustada, millisest arendusalast jutt käib ja millised on arutluse all olevad kaablitrassid. Võimalusel palun trassi asukoha joonist – sobib nt Shape või dwg-formaadis.

Millised on peamised küsimused, mida arutada oleks vaja? Siis tean, milliseid Keskkonnaameti spetsialiste kaasata arutellu.

Lugupidamisega

Meeli Kesküla

juhtivspetsialist

looduskasutuse osakond | Keskkonnaamet

Kõrgessaare mnt 18, 92412 Kärkla

+ 372 5345 4246

www.keskkonnaamet.ee | www.kaitsealad.ee

[Keskkonnaamet Facebookis](#)

usaldusväärsus ♦ hoolivus ♦ koostöötahe ♦ tulemuslikkus

From: Kaili Viilma <Kaili.Viilma@keskkonnaamet.ee>

Sent: Monday, July 14, 2025 8:35 AM

To: Indrek Aps <indrek.aps@tmvpower.ee>

Cc: Andro Ennok <andro.ennok@tmvpower.ee>; Jaanus Kivirand <jaanus.kivirand@tmvpower.ee>; Meeli Kesküla <Meeli.Keskula@keskkonnaamet.ee>

Subject: RE: Tuulikupargi liitumistrassi arutamise ja kooskõlastamise soov/ TMV Green OÜ

Lugupeetud Indrek Aps,

Teiega võtab ühendust Keskkonnaameti looduskasutuse osakonna lääne piirkonna juhtivspetsialist Meeli Kesküla, kelle tööpiirkonda kõnealune vald jääb, ning lepib täpsemalt kokku, kuidas kõige operatiivsemalt trassikoridori valikut üle vaadata ja arutada.

Lugupidamisega,

Kaili Viilma

juhataja

Looduskasutuse osakond | Keskkonnaamet

Aleksandri 14 | 51013 Tartu

+ 372 505 1955

www.keskkonnaamet.ee | www.kaitsealad.ee

Keskkonnaamet Facebookis

Keskkonnaamet on avaliku sektori atraktiivseim tööandja 2022 ja 2023

usaldusväärsus ♦ hoolivus ♦ koostöö ♦ tulemuslikkus

From: Indrek Aps <indrek.aps@tmvpower.ee>

Sent: Friday, July 11, 2025 3:32 PM

To: Kaili Viilma <Kaili.Viilma@keskkonnaamet.ee>

Cc: Andro Ennok <andro.ennok@tmvpower.ee>; Jaanus Kivirand <jaanus.kivirand@tmvpower.ee>

Subject: RE: Tuulikupargi liitumistrassi arutamise ja kooskõlastamise soov/ TMV Green OÜ

Tere

Täpsustuseks lisan, et RMK-ga on esimene koosolek peetud ja nüüd olekski mõistlik Keskkonnaametiga arutada.

Lugupidamisega

Indrek Aps | Tootmisjuht

TMV Green OÜ

+372 5126226 | indrek.aps@tmvpower.ee

Meistri tn 16, 13517 Tallinn



[TMV GREEN – Powering the Green Energy](https://www.tmvgreen.ee)

From: Indrek Aps

Sent: Friday, July 11, 2025 3:31 PM

To: kaili.viilma@keskkonnaamet.ee

Cc: Andro Ennok <andro.ennok@tmvpower.ee>; Jaanus Kivirand <jaanus.kivirand@tmvpower.ee>

Subject: Tuulikupargi liitumistrassi arutamise ja kooskõlastamise soov/ TMV Green OÜ

Tere Kaili

Kirjutan TMV Green OÜ-st sooviga üle vaadata/kooskõlastada meie tuulikupargi (Türi vallas) arenduse liitumise kaablitrassi kulgemistee.

Valdav osa trassist jääb RMK maale.

Piirkonnas on looduskaitsealised alasid, millega on soov arvestada.

Kuulsin, et Looduskasutuse osakond on õige, kuhu sellise sooviga pöörduda.

Proovisin helistada, aga ei õnnestunud kätte saada ja saadan seetõttu kirja.

Kuidas võiksime sellel teemal edasi liikuda – st kas saadame QGIS või muus formaadis joonise .

Kas on mõistlik teha ka koosolek nt Teams vahendusel?

Head soovides,

Lugupidamisega

Indrek Aps | Tootmisjuht

TMV Green OÜ

+372 5126226 | indrek.aps@tmvpower.ee

Meistri tn 16, 13517 Tallinn



[TMV GREEN – Powering the Green Energy](#)

Kiri on saadetud väljastpoolt valitsemisala. Ärge avage kirjaga kaasa tulnud linke või manuseid enne, kui olete saatja õigsuses ja sisu turvalisuses kindel.

Kiri on saadetud väljastpoolt valitsemisala. Ärge avage kirjaga kaasa tulnud linke või manuseid enne, kui olete saatja õigsuses ja sisu turvalisuses kindel.

Kiri on saadetud väljastpoolt valitsemisala. Ärge avage kirjaga kaasa tulnud linke või manuseid enne, kui olete saatja õigsuses ja sisu turvalisuses kindel.

Kiri on saadetud väljastpoolt valitsemisala. Ärge avage kirjaga kaasa tulnud linke või manuseid enne, kui olete saatja õigsuses ja sisu turvalisuses kindel.

Kiri on saadetud väljastpoolt valitsemisala. Ärge avage kirjaga kaasa tulnud linke või manuseid enne, kui olete saatja õigsuses ja sisu turvalisuses kindel.

Kiri on saadetud väljastpoolt valitsemisala. Ärge avage kirjaga kaasa tulnud linke või manuseid enne, kui olete saatja õigsuses ja sisu turvalisuses kindel.

